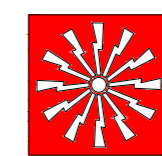
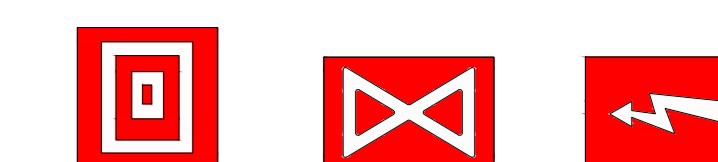


ISTRUZIONI

Se formati tentare l'estinzione del principio di incendio salvaguardando la propria incolumità.

 Provvedere a segnalare l'incendio in caso di evento manifesto. Gli addetti alla squadra provvederanno al sezionamento delle utenze.



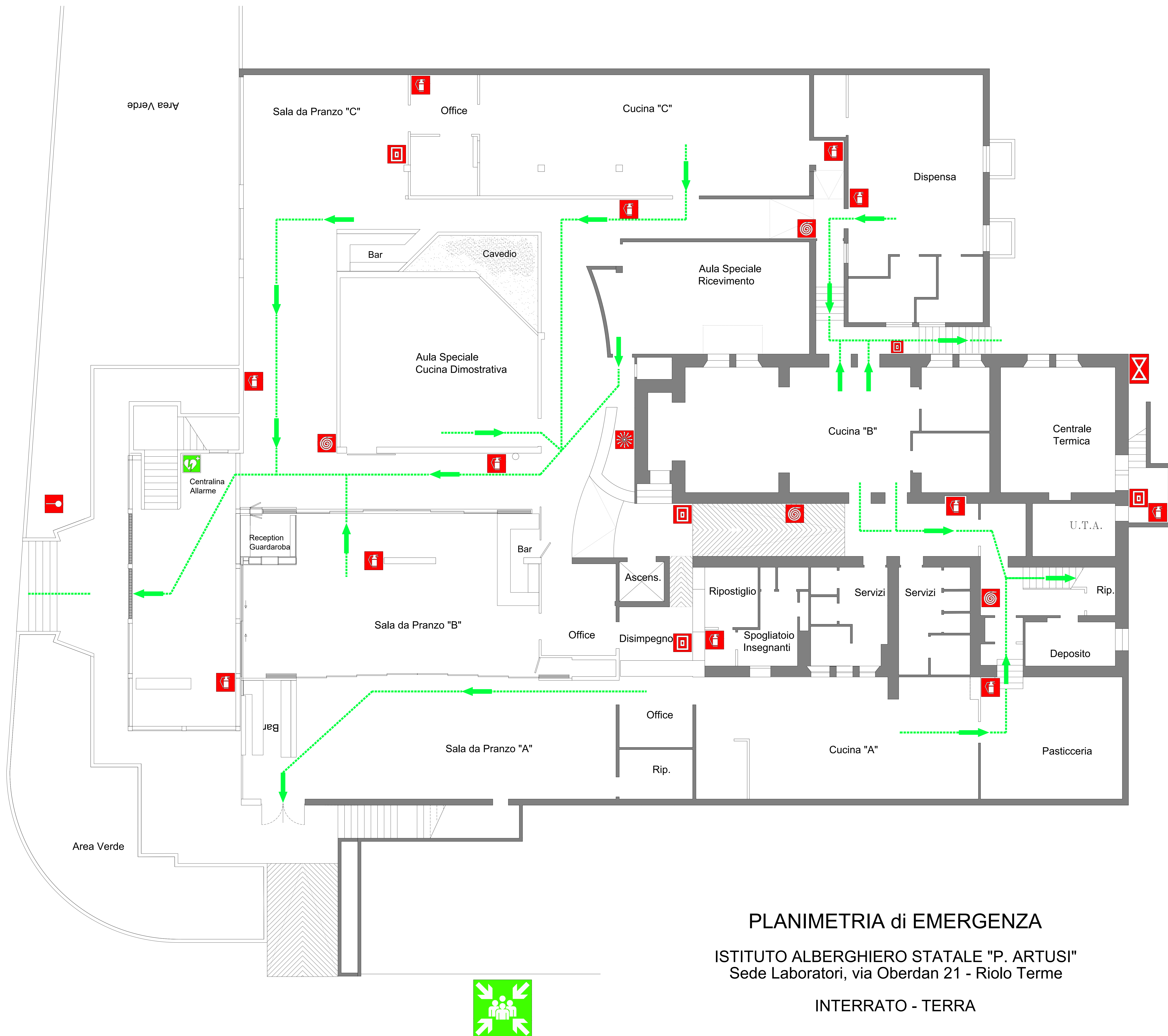
A seguito del segnale d'evacuazione abbandonare celermente ed ordinatamente i locali, seguendo la cartellonistica affissa sino al punto di raccolta. Non utilizzare ascensori o montacarichi.

LEGENDA

	Estintore portatile
	Idrante antincendio
	Pulsante di allarme
	Pulsante di sgancio energia elettrica
	Valvola di intercettazione gas
	Quadro elettrico
	Cassetta di primo soccorso
	Punto di raccolta
	Idrante sottosuolo

NUMERI DI EMERGENZA

112	Carabinieri
113	Polizia di Stato
115	Vigili del Fuoco
116	Soccorso Stradale
118	Soccorso Sanitario
0546 . 691400	Vigili Urbani
800 . 939 . 393	Pronto Intervento HERA
803 . 500	Pronto Intervento ENEL
	VOI SIETE QUI



PLANIMETRIA di EMERGENZA
ISTITUTO ALBERGHIERO STATALE "P. ARTUSI"
 Sede Laboratori, via Oberdan 21 - Riolo Terme

INTERRATO - TERRA