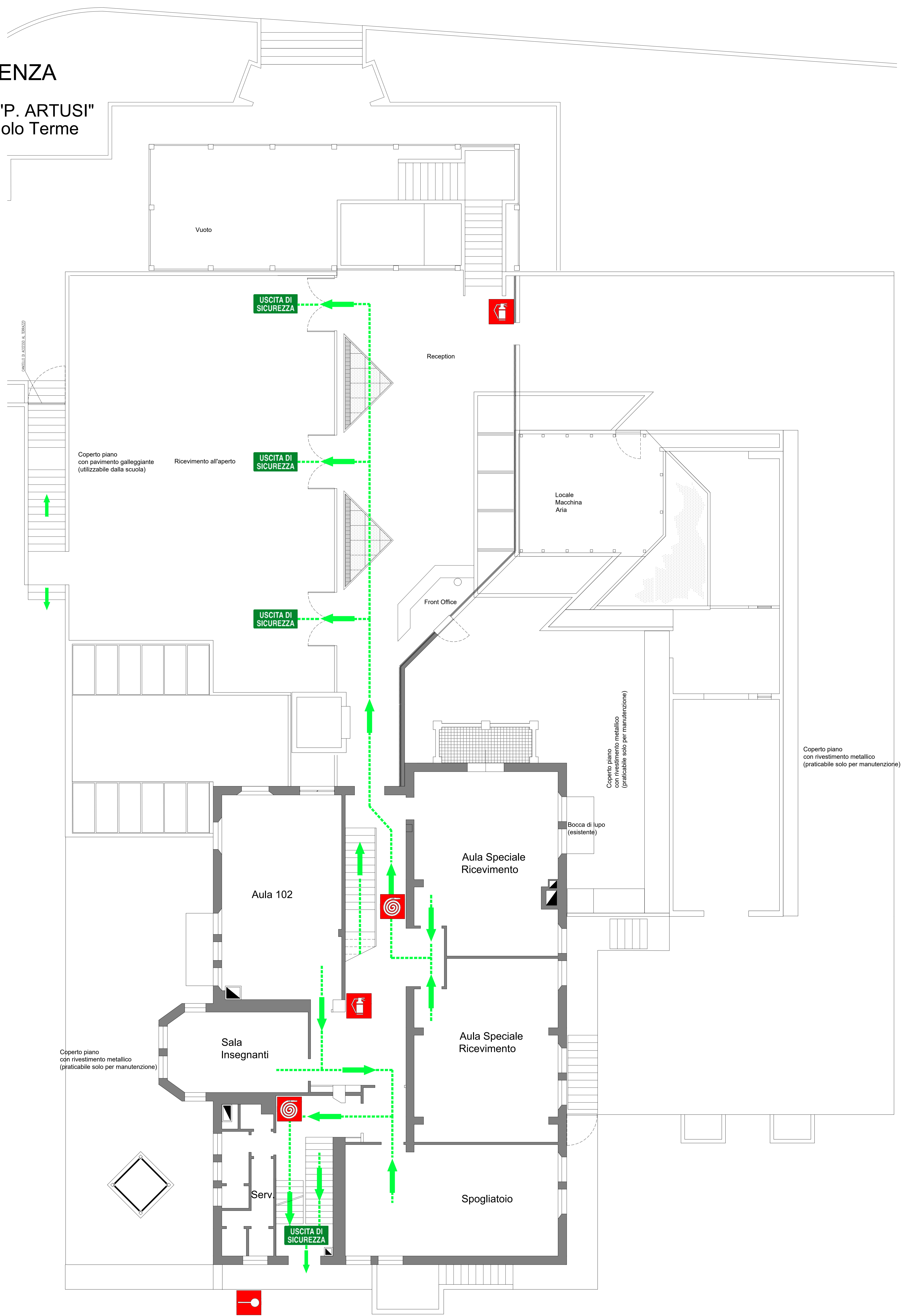


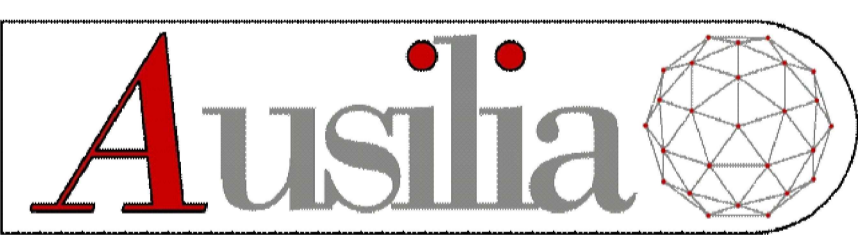
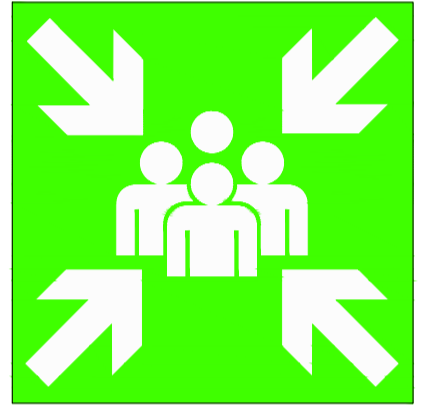
PLANIMETRIA di EMERGENZA

ISTITUTO ALBERGHIERO STATALE "P. ARTUSI"
Sede Laboratori, via Oberdan 21 - Riolo Terme

PIANO PRIMO



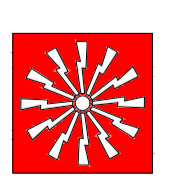
Al piano Terra



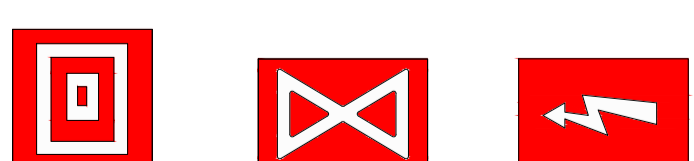
www.ausilia.pro

ISTRUZIONI

Se formati tentare l'estinzione del principio di incendio salvaguardando la propria incolumità.



Provvedere a segnalare l'incendio in caso di evento manifesto. Gli addetti alla squadra provvederanno al sezionamento delle utenze.

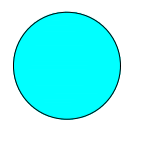


A seguito del segnale d'evacuazione abbandonare celermente ed ordinatamente i locali, seguendo la cartellonistica affissa sino al punto di raccolta. Non utilizzare ascensori o montacarichi.

LEGENDA

-  Estintore portatile
-  Idrante antincendio
-  Pulsante di allarme
-  Pulsante di sgancio energia elettrica
-  Valvola di intercettazione gas
-  Quadro elettrico
-  Cassetta di primo soccorso
-  Punto di raccolta
-  Idrante sottosuolo

NUMERI DI EMERGENZA

112	Carabinieri
113	Polizia di Stato
115	Vigili del Fuoco
116	Soccorso Stradale
118	Soccorso Sanitario
0544 . 219219	Vigili Urbani
800 . 939 . 393	Pronto Intervento HERA
803 . 500	Pronto Intervento ENEL
	VOI SIETE QUI